

SCHNUPPIG

Handbuch

File Safe ©

SCHNUPPIG
File Safe[©]

© Schnuppig
www.schnuppig.de

Inhaltsverzeichnis

1	Einführung	2
1.1	Was ist File Safe	2
1.2	Wichtiger Hinweis	2
2	Installation	3
2.1	Voraussetzung:	3
2.2	Die Installation läuft in 2 Schritten ab:	3
2.3	Lizenzierung	3
2.4	Dateien im Installationsverzeichnis auf dem Pocket PC	3
3	Fragen an:	5
4	Startseite	6
4.1	Startseite	6
5	Menüs	7
5.1	Ver- und Entschlüsseln	7
5.2	Öffnen	8
5.3	Löschen	8
5.4	Umbenennen	8
5.5	Kopieren, Ausschneiden und Einfügen	8
6	Verwendung der gleichen verschlüsselten Datei mit PC und Pocket PC	9

1 Einführung

Einführung

1.1 Was ist File Safe

File Safe ist ein Programm zur Verschlüsselung von Dateien. Die Dateien werden mit einem Passwort verschlüsselt. Sie können die Dateien auf einer Speicherkarte mitnehmen und beliebig zwischen PocketPC und Desktop PC austauschen

Das Programm File Safe wird in einer Pocket PC und einer Desktop PC Version ausgeliefert. Beide Programme funktionieren gleich und können auf die gleichen verschlüsselten Dateien zugreifen. Bei der Bedienung der Programme ist darauf zu achten, dass man die Kontextmenüs auf dem Pocket PC durch langes Drücken des Stiftes aktiviert. Bei der PC Version wird das Kontextmenü durch einen Rechtsklick aktiviert.

1.2 Wichtiger Hinweis

Fertigen Sie in regelmäßigen Abständen Sicherungskopien der verschlüsselten Dateien an. Beim Ver- und Entschlüsseln können Sie wählen, ob die originale Datei gelöscht wird. Dadurch erhalten Sie die größtmögliche Sicherheit, denn von jeder Datei gibt es dann nur entweder eine ver- oder eine entschlüsselte Version.

Lassen Sie Ihren Pocket PC und Ihren Desktop PC niemals ungeschützt. Die 128 Bit Verschlüsselung entspricht zwar den heutigen Standards, aber es kann nie ausgeschlossen werden, dass eine verschlüsselte Datei durch Unbefugte entschlüsselt wird.

Der Autor übernimmt keine Garantie für die Sicherheit der Dateien und haftet nicht für Schäden, die durch das Programm oder die verschlüsselten Dateien entstehen können.

2 Installation

Die Installation des PPC Safes geschieht in zwei Schritten

Diese Installation ist für PocketPCs mit Windows mobile 2003 (SE) und Windows mobile 5.

2.1 Voraussetzung:

Das Programm benötigt auf dem Pocket PC .Net Compact Framework (CF) in der Version 2.0.

Sollte CF nicht installiert sein, finden Sie die aktuelle Version unter:

<http://www.microsoft.com/downloads/details.aspx?displaylang=de&FamilyID=9655156b-356b-4a2c-857c-e62f50ae9a55>

Das Programm läuft auf PocketPCs mit einer Auflösung von mindestens 240x320 Pixel. Ab WM2003 SE kann die Ausrichtung des Bildschirms vom Hochformat auf Querformat umgeschaltet werden. Das Programm reagiert sofort auf die Umschaltung und stellt das Layout der Masken entsprechend um.

Auf dem Desktop PC wird das .Net Framework von Microsoft benötigt. Die Version 2.0 finden Sie unter:

<http://www.microsoft.com/downloads/details.aspx?familyid=0856EACB-4362-4B0D-8EDD-AAB15C5E04F5&displaylang=de>

2.2 Die Installation läuft in 2 Schritten ab:

1) Entpacken der benötigten Dateien auf dem PC

2) Installation des Programms File Safe

2.3 Lizenzierung

Bei www.schnuppig.de erhalten Sie eine kostenlose Demo Version. Diese Version ist in Ihrer Funktionalität eingeschränkt.

Die Vollversion installieren Sie bitte in das gleiche Installationsverzeichnis.

2.4 Dateien im Installationsverzeichnis auf dem Pocket PC

Im Installationsverzeichnis finden Sie nach der Installation folgende Dateien:

filesafe.exe

das eigentliche Safe Programm

filesafe.xml

In dieser Datei werden Einstellungen des Programms gespeichert. Diese Datei wird erst nach dem ersten Programmstart angelegt.

xx.fs

Die verschlüsselten Dateien haben die Endung fs. Sie können in beliebigen Verzeichnissen gespeichert werden. Um sie mit dem PC zu synchronisieren empfiehlt sich aber ein das Verzeichnis /my documents.

3 Fragen an:

Wenn was nicht klappt, was dann?

Bei Fragen zur Installation, Lizenzierung oder Funktion des Programms schauen Sie bitte zuerst bei den FAQs zum File Safe nach.

info@schnuppig.de

<http://www.schnuppig.de>

4 Startseite

Funktion der Startseite

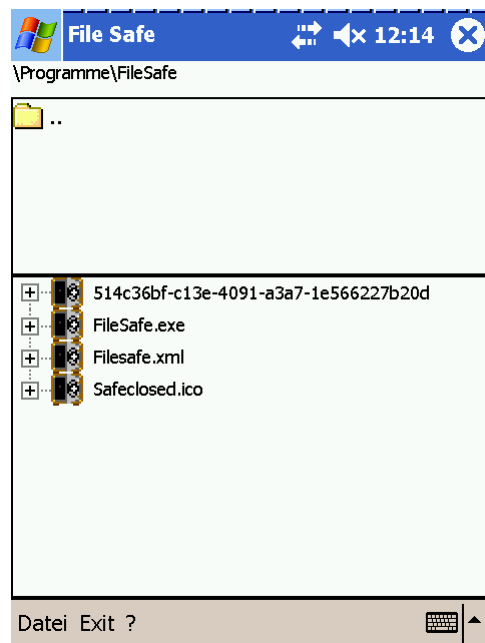


Abbildung 1: Startseite

4.1 Startseite

Im oberen Teil der Maske wählen Sie das Verzeichnis mit der zu verschlüsselnden Datei. Mit einem Klick auf .. gelangen Sie in das übergeordnete Verzeichnis.

Im unteren Teil der Maske sehen Sie die Liste der in diesem Verzeichnis enthaltenen Dateien. Das Icon mit dem geöffneten Safe symbolisiert eine unverschlüsselte Datei. Das Icon mit dem geschlossenen Safe zeigt an, dass die Datei mit FileSafe verschlüsselt ist.

Mit einem Klick auf das Pluszeichen neben einer Datei können Sie Größe und Änderungsdatum der Datei anzeigen lassen.

5 Menüs

Funktionen der Menüs

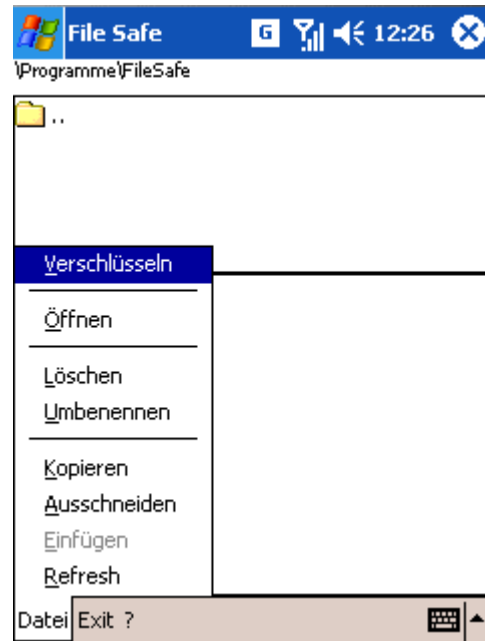


Abbildung 2: Menüs

5.1 Ver- und Entschlüsseln



Bitte ein neues Passwort eingeben, um die Datei zu verschlüsseln:

Unverschlüsselte Datei löschen

OK

Abbruch



. Zum Ver- und Entschlüsseln einer Datei muss ein Passwort eingegeben werden. Das Passwort muss mindestens 6 Zeichen lang sein. Wird beim Entschlüsseln das

falsche Passwort angegeben, so wird der Vorgang mit einer Fehlermeldung abgebrochen.

5.2 Öffnen

Mit diesem Menüpunkt wird die gerade gewählte Datei geöffnet. Dazu muss das entsprechende Programm auf dem Rechner korrekt installiert sein.

5.3 Löschen

Mit dieser Funktion wird die aktuelle Datei gelöscht.

5.4 Umbenennen

Mit dieser Funktion kann einer Datei ein neuer Name gegeben werden.

5.5 Kopieren, Ausschneiden und Einfügen

Mit dieser Funktion kann eine Datei im gleichen Verzeichnis oder in ein anderes Verzeichnis kopiert werden. Dazu wählt man zuerst eine Datei, klickt dann auf Kopieren oder Ausschneiden. Dann wechselt man in ein anderes Verzeichnis und klickt dort auf Einfügen. Beim Ausschneiden wird die Quelldatei gelöscht.

6 Verwendung der gleichen verschlüsselten Datei mit PC und Pocket PC

Sie können mit dem Desktop PC und dem Pocket PC die gleiche Datei ver- und entschlüsseln. Das geht am einfachsten und schnellsten mit einer Speicherkarte, die sowohl vom PC als auch vom PocketPC aus beschrieben werden kann.

Wenn Sie eine solche Speicherkarte vorbereiten, dann empfiehlt es sich die beiden File Safe Programme für PocketPC und Desktop PC mit auf die Speicherkarte zu kopieren. Kopieren Sie dann die zu verschlüsselnden Dateien auf die Speicherkarte. Sie können nun diese Dateien am PocketPC oder am Desktop PC ver- und entschlüsseln.

Beispiel: Tan-Liste in Excel.

Erstellen Sie eine Exceldatei mit Ihren TANs für ihr Online Bank Konto. Sie könnten zwar diese Exceldatei schon mit einem Passwort schützen, aber auf dem PocketPC können Sie eine solche Datei nicht mehr öffnen. Mit File Safe können Sie die Exceldatei aber immer auf der Speicherkarte halten und beliebig zwischen PC und PocketPC austauschen und können sicher sein, dass die Daten nicht von Unbefugten gelesen werden können, falls die Speicherkarte oder der PocketPC mal verloren gehen. Zum Lesen und Bearbeiten der Datei starten Sie File Safe, klicken die Datei an und geben das Passwort ein. Dann können Sie aus File Safe heraus die Datei in Excel öffnen. Nach dem Schließen von Excel verschlüsseln Sie die Datei wieder in File Safe durch Eingabe eines neuen Passworts.
